



marianum
scholengemeenschap

Hartelijk welkom

Informatieavond leerjaar 4

BB/KB

Dinsdag 17 september 2019

Programma

- Welkom
- Het examen...
- Na Marianum...
- Met de mentor mee..



marianum
scholengemeenschap

Informatieavond VMBO Lichtenvoorde

Basis- en Kaderberoepsgerichte leerweg

Leerjaar 4



Secretaris Examencommissie:
Jeroen Rensen

j.rensen@marianum.nl



marianum
scholengemeenschap

woensdag 8 juli 2020



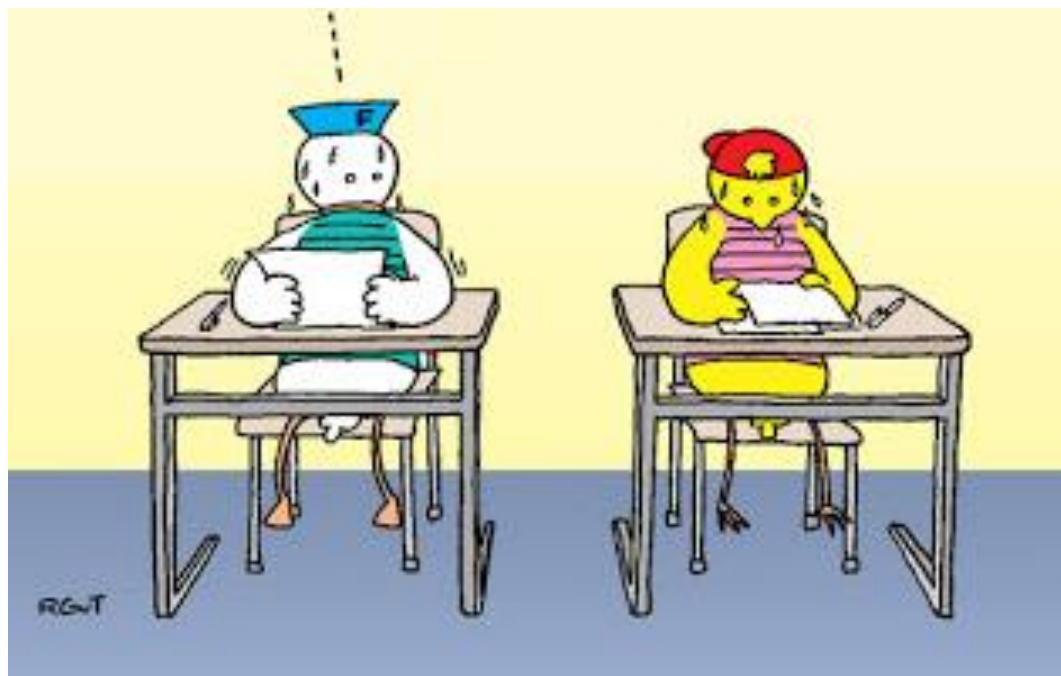
DIPLOMA-UITREIKING
Lichtenvoorde



EXAMENTRAJECT

Schoolexamen

Centraal examen



SCHOOLEXAMEN

- Augustus 2018 t/m april 2020
- Leerjaar 3 en 4
- Alle toetsen en opdrachten volgens PTA
- Maatschappijleer 1 afgesloten in leerjaar 3
- CKV en LOB

SCHOOLEXAMEN

- Alles afgerond voor 8 april
- Resultaten doorgeven aan DUO voor de start van Centraal Examen

Centraal Examen

- CSPE beroepsgericht
 - Vanaf 30 maart 2020
- Digitale AVO examens
 - Start 6 mei, rooster wordt nog gemaakt
- Uitslag woensdag 10 juni

Berekening eindcijfers

- Schoolexamencijfer: 50%
- Centraal examencijfer: 50%

- Maatschappijleer/LOB/CKV/BO voldoende: -Geen Centraal Examen



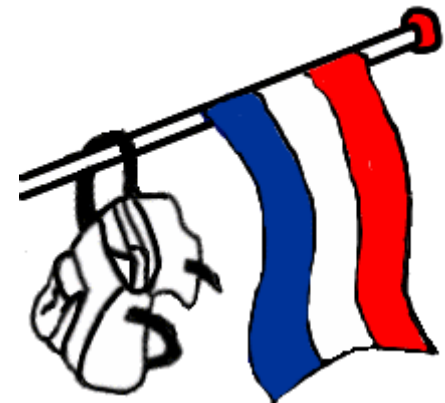


Schooljaar	Niveau	Percentage
2018-2019	Basis	100%
	Kader	96.1%
	GT	91.6%
2017-2018	Basis	97.1%
	Kader	96.6%
	GT	97.4%
2016-2017	Basis	100%
	Kader	98.8%
	GT	95.8%



GESLAAGD?

- **Gemiddeld 5,5 voor Centraal Examen**
- Nederlands minimaal een 5
- 1 x 5, rest voldoende
- 1 x 4 of 2 x 5, dan minstens 1 x 7
- CKV, LOB en BO voldoende





(Nog) niet geslaagd?

- Mag CSPE of deel herkansen
 - Vanaf 10 juni
 - Mag 1 AVO vak herkansen
 - Herkansing op dinsdag 16 juni
 - Uitslag op 26 juni
- Ook voor cijferverbetering

HERKANSEN

**SOMS MOET JE
IETS NOG EEN
KEER DOEN**

**VOOR JE
SUCCESVOL KUNT
ZIJN**

Loesje



PTA

(Programma van Toetsing en Afsluiting)

- Vakkenpakket
- Regels m.b.t. afname examens
- Examenreglement
- Afwijkende wijze afname examens
- Periode en rapportage
- Herkansingsregeling schoolexamens
- Examenrooster en hulpmiddelen
- Programma en beoordeling per vak



Regels m.b.t. afname examens en examenreglement

- Onregelmatigheid bij Schoolexamen of Centraal Examen
- Afmelden wegens ziekte e.d.
- Inzagerecht en mededeling cijfers
- Instructies voor examenkandidaten voor de zittingen van het Centraal Examen

Afwijkende wijze afname examens

Dyslexie, dyscalculie, verblijfsduur,
bijzondere omstandigheden
(verlenging examentijd (30 min))

- Intern begeleider regelt dit



Herkansingsregeling schoolexamens

- Per periode 2 toetsen herkansen
- Toetsen van die periode
- Toets moet herkansbaar zijn (zie PTA)
- Herkansing kwijtraken door:
 - Te laat inleveren opdrachten
 - Ongeoorloofd afwezig zijn bij toetsen
- Herkansing opgeven via it's learning
- Deadline opgave (te laat is te laat)



Programma per vak

- In PTA:
 - Overzicht van toetsen en opdrachten
 - Beoordeling en weging
 - Wel of niet herkansbaar



Duits

	Toetsomschrijving	Toetssoort	Toetscode	Wegin	Week	Leerjaar	Periode	Toetsduur	Herkansbaar
01	Leesvaardigheid*	TS	ts01	1		3	1,2,3	50 min.	J
02	Kijk- en luistervaardigheid*	TL	ts02	1		3	1,2,3	60 min.	N
03	Schrijfvaardigheid	TS	ts03	1		3	3	50 min.	J
04	Spreekvaardigheid	TM	ts04	1		3	3	15 min.	N
05	Gemiddelde overige toetsen, overhoringen en opdrachten*	SO	ts05	2		3	1,2,3	Varieert	N
06	Leesvaardigheid*	TS	ts06	2		4	1,2	50 min.	J
07	Kijk- en luistervaardigheid*	TL	ts07	2		4	1,2	60 min.	N
08	Schrijfvaardigheid	TS	ts08	2		4	2	50 min.	J
09	Spreekvaardigheid	TM	ts09	2		4	2	15 min.	N
10	Gemiddelde overige toetsen, overhoringen en opdrachten*	SO	ts10	4		4	1,2	Varieert	N
	Centraal examen leesvaardigheid	TD						60 min.	J

* = voortschrijdend jaarcijfer



Alle data op een rij

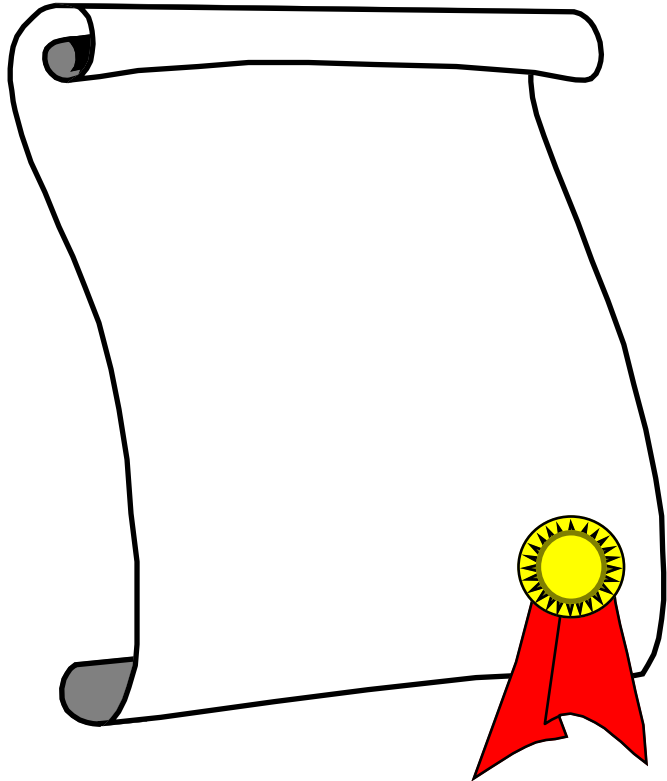
- Eindrapport SE: 8 april (alles af!!!!)
- CSPE: vanaf 30 maart
- CSE vanaf 7 mei
- Uitslag woensdag 10 juni
- 2^e tijdvak vanaf 15 juni, uitslag 26 juni
- Diploma-uitreiking 8 juli





Als er iets bijzonders is

- Ziekte van een leerling in het examentraject
- Toetsen niet kunnen maken vanwege bijzondere omstandigheden
- Indicaties



- Wacht niet tot het laatst
- Kom afspraken na
- Vragen staat vrij
- Lees én bewaar de informatie

VEEL SUCCES



marianum
scholengemeenschap



j.rensen@marianum.nl



marianum
scholengemeenschap

Na Marianum.....

- Oriëntatie in leerjaar 1 t/m 3
- Vervolg mogelijkheden MBO
- Oriëntatie in leerjaar 4
- Aanmelding

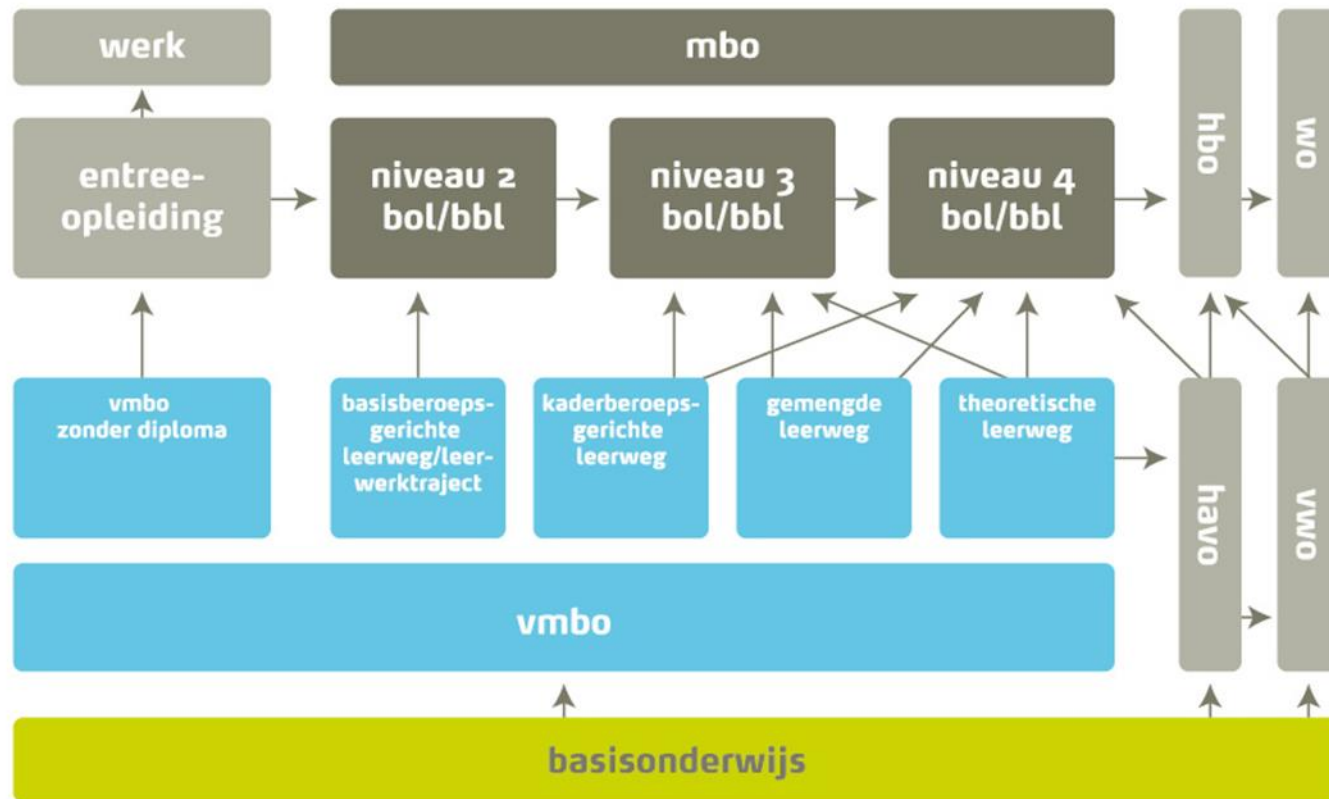




Oriëntatie in leerjaar 1 t/m 3

- Mentorlessen
- LOB
- Buitenschools leren
- Studie-of beroepeninteressesettest
- Scholenmarkt & open dagen
- Persoonlijke gesprekken







Leerwegen in het MBO

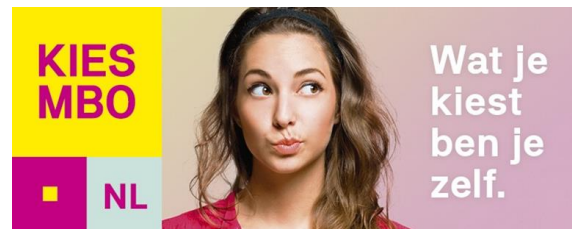
- Beroeps Begeleidende Leerweg (BBL)
Leren & werken (arbeidscontract)
- Beroeps Opleidende Leerweg (BOL)
Leren & stage





Oriëntatie in leerjaar 4

- Meeloopdagen (mbodoetinchem.nl)
(eendagjembo.nl)
- Open dagen MBO
- Kiesmbo.nl
- Decaan & mentor
- Loopbaanevent
- Scholenmarkt op 26, 27 & 28 november 2019



Aanmelding nieuwe school

Digitaal aanmelden (via site mbo)

Digitaal Doorstroom Dossier



Deel A (moet de leerling zelf invullen)

Deel B (moet de mentor, decaan invullen)

(digitaaldoorstroomdossier.nl)

- DDD is geen aanmelding!
- Bevestiging aanmelding
- Uitnodiging voor intakegesprek
- Bericht uitslag gesprek
- (indien geslaagd) aangenomen



Aanmelden:

- Via de site van mbo-school
- Pagina van de opleiding
- Button “aanmelden”
- Vóór 1 maart 2020



Opleidingen

- Mbo-, entree- en vavo-opleidingen +
- Over mbo +
- Over entree +
- Over vavo +
- Bedrijfsopleidingen en cursussen +
- Opleidingsvragen? +
- Brochures

Zoek een opleiding



Uitgebreid zoeken

Bekijk alle mbo-,
entree- en vavo-
opleidingen



Defensie (veva) en veiligheid

- Defensie (veva)
- Veiligheid



Dienstverlening en ondersteuning

- Dienstverlening



Economie en administratie

- Financiële administratie
- Juridische dienstverlening
- Secretarieel management



Engineering en industrie

- Mechatronica



Entree

- Entree-opleiding



Gebouwde omgeving



[home](#) » [profielen](#)

◀ Lees voor

Zoek een opleiding

Gefilterd op

dienstverlening en ondersteuning ✕

◀ [Verwijder alle filters](#)

Richting

dienstverlening en ondersteuning ▾

Sector

alle sectoren ▾

Opleiding

alle opleidingen ▾

Leerweg

alle leerwegen ▾

Niveau

alle niveaus ▾

Opleidingsaanbod 2018-2019

Hieronder vind je (op basis van de geselecteerde filters of zoekopdracht) een overzicht van onze opleidingsmogelijkheden voor 2018-2019.

Dienstverlening en ondersteuning

Ben jij een duizendpoot die van aanpakken weet?

Wil jij ervoor zorgen dat mensen zich prettig voelen? Vind je het een uitdaging om mensen te ondersteunen waar nodig? Werk je graag met mensen? Weet je van aanpakken en ben je gastvrij en enthousiast? Dan past een dienstverlenend beroep bij jou! De opleiding Dienstverlening bereid je hierop voor. Je kunt kiezen uit drie verschillende profielen, namelijk Medewerker sport en recreatie, Medewerker facilitaire dienstverlening en Helpende zorg en welzijn. Lees in deze brochure wat deze drie profielen inhouden en kies wat het best bij jou past!

DIENSTVERLENING

[Meer informatie](#)

- ➔ Medewerker sport en recreatie niveau 2
- ➔ Medewerker facilitaire dienstverlening niveau 2
- ➔ Helpende zorg en welzijn niveau 2



Medewerker sport en recreatie | niveau 2 | bol / bbl

Crebocode 25500

niveau 2
 bol, bbl
 2 jaar

bol: gemiddeld 1.000 uur
(lessen en stage
samengenomen) en bbl:
gemiddeld 850 uur (waarvan
minimaal 200 uur op school)

Hoofdlocatie J.F.
Kennedylaan

Locatie Groenlo

Zorg, Welzijn & Sport

27-08-2018
 nee



Lees voor



Over het profiel Past dit bij mij +punt

Het beroep Ben je een medewerker sport en recreatie? Dan kun bij veel sport- en recreatiebedrijven aan de slag. Denk bijvoorbeeld aan een fitnesscentrum, zwembad, camping, bungalowpark of attractiepark. Je helpt collega's bij de organisatie van sportieve en recreatieve activiteiten voor jong en oud, door bijvoorbeeld materialen klaar te leggen, ruimtes in te richten en te zorgen dat materialen en ruimtes schoon zijn. Daarnaast begeleid je activiteiten voor jong en oud. Je maakt mensen enthousiast en zorgt dat hun dagje uit, vakantie of dagbesteding leuk en bijzonder wordt!

Niveau 2

Leerweg bol, bbl

Duur 2 jaar

AANMELDEN



STUDIE IN CIJFERS





marianum
scholengemeenschap

Aanmelden voor **1 maart 2020**



marianum
scholengemeenschap

Vragen?

s.esselink@marianum.nl



- **Mentoren**

E&O	Mw. Gartsen	Lokaal E&O
Z&W	Mw. Spekschoor, mw. Schuurmans, Mw. Vaanholt	Lokaal Z&W L199
	Dhr. Brummelhuis	L195
PIE,BWI & MVT	Dhr. Toebes	Lokaal PIE



marianum
scholengemeenschap

BEDANKT

info@marianum.nl